

Bürgerinformationsveranstaltung PVA Züsch / Neuhütten

SONNENSTARK IN DIE ZUKUNFT

Gemeinsam das Beste
für Ihre Gemeinde erreichen!





ÜBER UNS

Alles über unser Unternehmen, den Eigentümer, die Geschäftsführung und unser Team.



LEISTUNGEN

Projektentwicklung, Planung, Bau, Beratung. Wir zeigen, was Sie von uns erwarten können.



PROJEKTTABLAUF

Wie läuft ein typisches Projekt bei uns ab? Wir zeigen Ihnen die wichtigsten Milestones.



MEHRWERTE

Was springt für Sie als Gemeinde dabei heraus? Wir beraten Sie ausführlich.



BIODIVERSITÄT

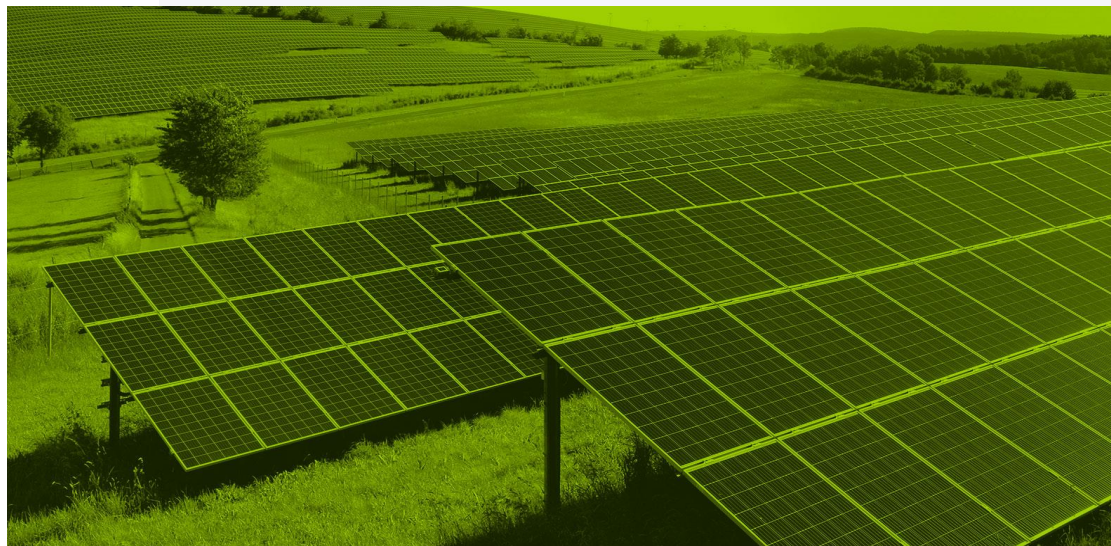
Freiflächen bebauen und trotzdem Biodiversität fördern? Für uns kein Widerspruch!



REFERENZEN

Eine Auswahl unserer Projekte seit 2006.

WES GREEN
TEIL DER ENOVOS



DIE WES GREEN GMBH

- » Firmensitz ist Föhren
- » Geschäftsführer: Michael Göke, Horst Schneider
- » Planung und Entwicklung
- » Bau von Photovoltaik-Anlagen
- » Generalunternehmer
- » Sonstige Dienstleistungen



PROJEKTENTWICKLUNG



PLANUNG UND BAU



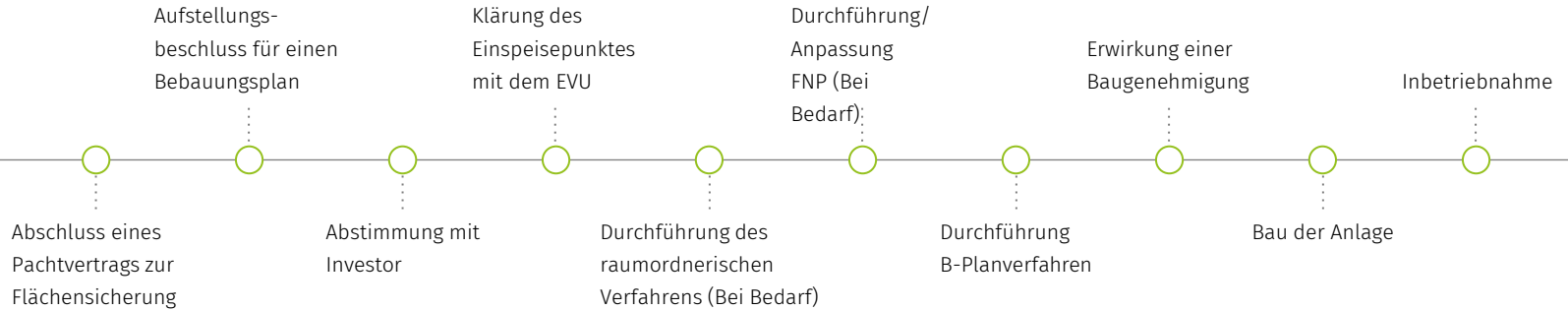
BERATUNG

LEISTUNGEN

Bei der Realisierung von Photovoltaik-Projekten können wir auf eine langjährige, umfangreiche Erfahrung zurückgreifen, die wir bei neuen Projekten gezielt einsetzen, um die Entwicklung, Planung und den Bau dieser Photovoltaik-Anlagen erfolgreich umzusetzen.

Dabei stellen wir sicher, dass insbesondere die kommunalen Interessen angemessen berücksichtigt werden. Unser Bestreben zielt auf Partnerschaften ab, die regionale Akteure einbinden und eine professionelle Umsetzung der Projekte versprechen.

PLANUNG UND BAU



» ca. 18 – 24 Monate

PLANUNG UND BAU



MEHRWERTE FÜR KOMMUNE UND BÜRGER

- » Die WES Green GmbH berücksichtigt auf den jeweiligen Standort bezogen Mehrwerte für Kommune und Bürger
- » Aktiver regionaler Beitrag zum Klimaschutz
- » Finanzielle Vorteile im Rahmen der Umsetzung des PV-Parks
- » Bürger können an dem PV-Projekt direkt und indirekt partizipieren

BIODIVERSITÄT



REFERENZEN

Seit 2006 sind wir im Bereich der Photovoltaik-Freiflächenentwicklung und -realisierung tätig. Unsere umgesetzten Projekte befinden sich auf ertragsschwachen landwirtschaftlichen Flächen, Grünlandflächen, ehemaligen Abbaugeländen, Autobahnrandstreifen, Gewerbegebieten, etc.

Zusätzlich zu den Erfahrungswerten bei der Realisierung dieser Photovoltaik-Parks konnten wir dabei außerdem umfangreiche Kenntnisse in der Planung und Umsetzung der notwendigen Kabeltrassen erwerben.



> 80 PROJEKTE

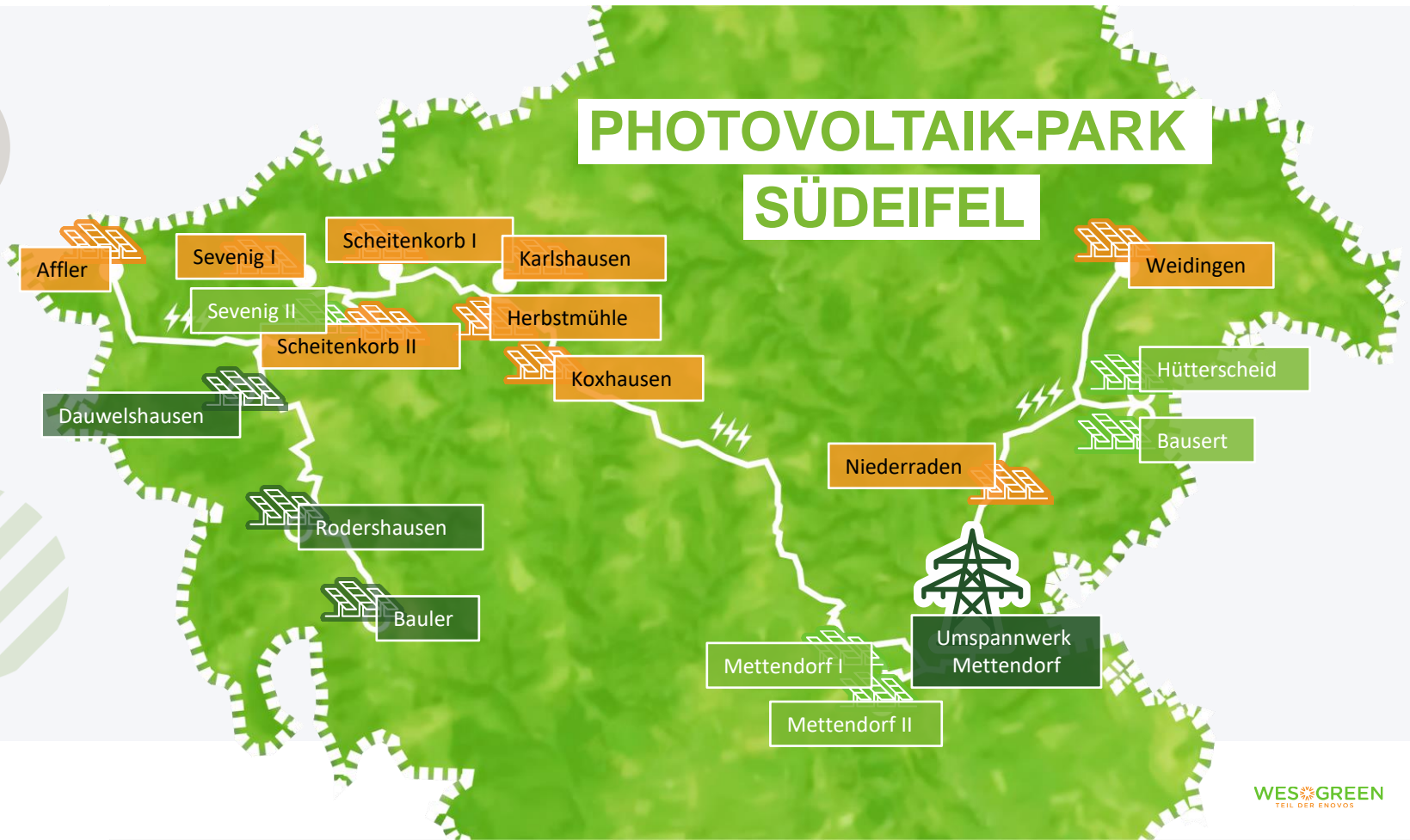
Mehr als 80 Freiflächenanlagen konnten wir bis 2022 umsetzen bzw. befinden sich zum Teil noch in der Umsetzung. Die meisten Standorte liegen dabei in Rheinland-Pfalz, gefolgt vom Saarland und Luxemburg. Das macht uns zum größten regionalen Projektentwickler für Freiflächen-Photovoltaikanlagen.

120.000 

Durch die Realisierung unserer Projekte können Ende 2023 bis zu 120.000 Haushalte mit umweltfreundlicher und nachhaltiger Energie versorgt werden. Tendenz steigend.

191.000 t 

Freiflächen-Photovoltaikanlagen bieten einen hohen ökologischen Mehrwert. Im Jahr 2023 werden unsere realisierten PV-Anlagen ca. 191.000 Tonnen CO₂ einsparen.





Bauabschnitt	PV-Anlagen	Gesamtleistung DC (kWp)	
		einzel	kumuliert
Bestand	Affler BA 1	4.994	4.994
	Affler BA 2	4.997	9.990
	Herbstmühle	4.379	14.369
	Karlshausen	34.898	49.267
	Weidingen	22.840	72.108
BA 2	Weidingen	19.691	91.798
	Koxhausen	14.580	106.378
	Niederraden	16.796	123.174
	Scheitenkorb I (Nord)	21.928	145.103
	Scheitenkorb II (Süd)	2.187	147.290
BA 3	Sevenig I	10.235	157.525
	Dauwelshausen	5.949	163.473
	Rodershausen I	16.738	180.211
	Bauler I	7.348	187.560
	Bauler II	3.674	191.234
BA 4	Rodershausen II	1.954	193.187
	Sevenig II	1.556	194.743
	Mettendorf I	12.500	207.243
	Mettendorf II	2.100	209.343
	Hütterscheid	5.400	214.743
Baustert	7.700	222.443	

- abgeschlossen
- Im Bau
- In Planung

PHOTOVOLTAIK-PARK SÜDEIFEL

- » Größte zusammenhängende Freiflächen-Photovoltaik-Anlage in Rheinland-Pfalz
- » Geplante installierte Leistung: insg. 222,443 MWp
- » Beginn der Planungen: Dezember 2020
- » Bauabschnitt 3 (BA 3) abgeschlossen: 1. Quartal 2024
- » Netzanschluss Umspannanlage Mettendorf: Dezember 2023
- » Kabeltrasse insg. ca. 30 km
- » Start Bauabschnitt 4 (BA 4): in 2025



Solarpark Herbstmühle

Leistung (MWp): 35,9
 Ertrag kWh/a: 35.900.000
 Versorgung: 9.575 Haushalte/a



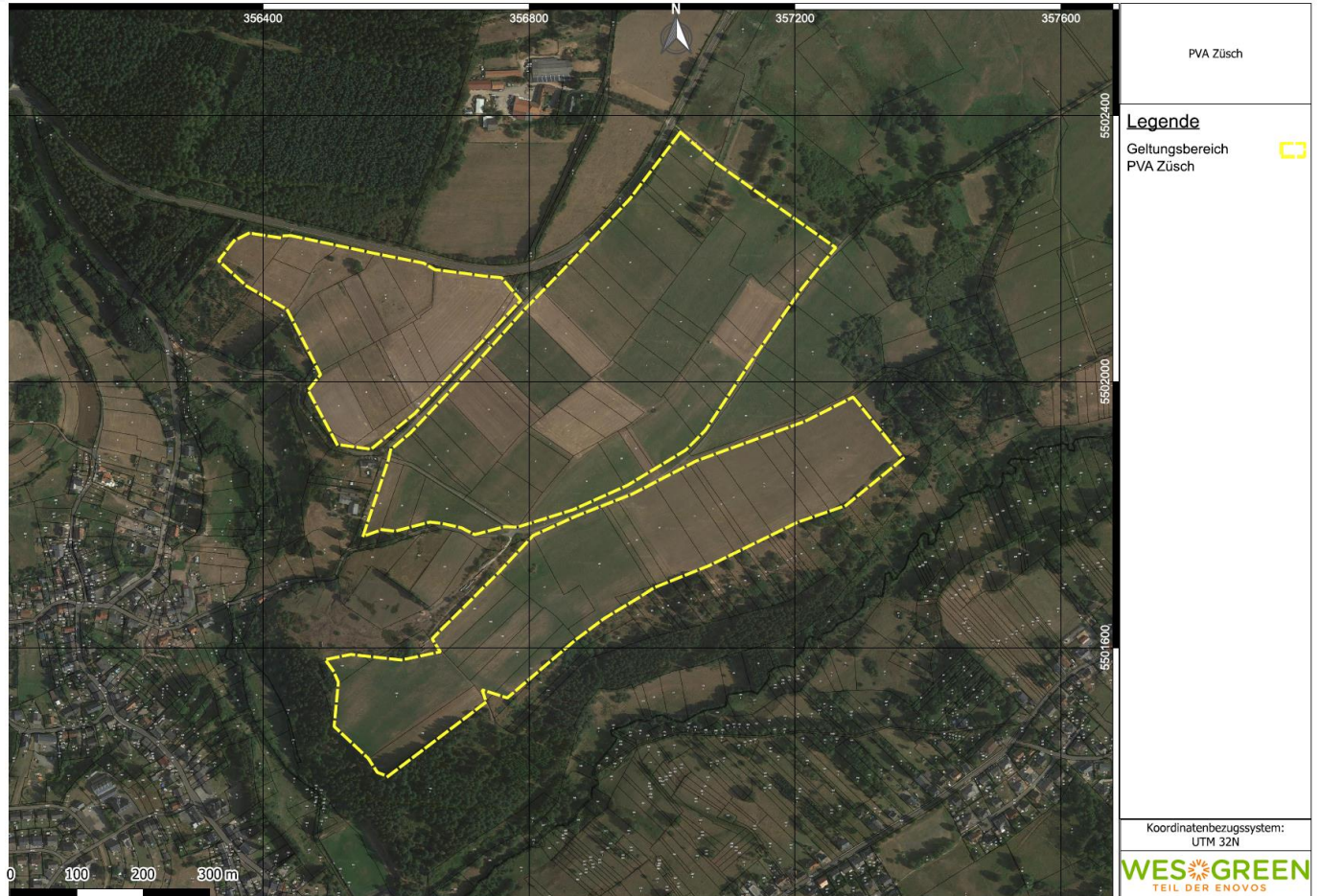
Solarpark Karlshausen

Leistung (MWp): 22,8
 Ertrag kWh/a: 22.800.000
 Versorgung: 6.080 Haushalte/a



Solarpark Weidingen

Leistung (MWp): 19,7
 Ertrag kWh/a: 19.700.000
 Versorgung: 5.250 Haushalte/a



VIELEN DANK FÜR IHRE AUFMERKSAMKEIT

WES Green GmbH

Europa-Allee 6

54343 Föhren

Tel. +49 6502 99994-0

Fax +49 6502 99994-99

E-Mail: info@wesgreen.de

www.wesgreen.de